

Ведомость рабочих чертежей основного комплекта

Лист	Наименование	Примечание
1	Общие данные	
2	Фрагмент плана на отм. +3,800 (1:50)	
3	Разрезы 1-1, 2-2 (1:100)	
4	Схемы систем приточной и вытяжной вентиляции	
5	Воздухораспределительный насадок (1:25). Зонты (1:50)	

Ведомость ссылочных и прилагаемых документов

Обозначение	Наименование	Примечание
	Ссылочные документы	
СП 60.13330.2020	Отопление, вентиляция и кондиционирование	
СНиП 3.05.01-85	Внутренние санитарно-технические системы (с изменением 1)	
ГОСТ 21.602-2016	Правила выполнения рабочей документации отопления, вентиляции и кондиционирования воздуха	
ГОСТ 21.205-2016	Условные обозначения элементов санитарно-технических систем	
	Прилагаемые документы	
-ОВ. СО	Спецификация оборудования	

Общие указания

Проект выполнен на основании служебной записки от производства №4, в соответствии с СП 60.13330.2020 (СНиП 41-01-2003) и ПУЭ.

Проектом предусматривается устройство приточной и вытяжной вентиляции в компрессорной зд. 662. В помещение выделяется избыточное количество теплоты, которое отводится системой вытяжной механической вентиляции через зонты. Вытяжной вентилятор предусмотрен в исполнении дымоудаления. Приток воздуха осуществляется механической системой вентиляции через распределительный насадок.

Производительность системы ПЗ – 7830 м³/ч, сопротивление – 215 Па.

Производительность системы ВЗ – 7830 м³/ч, сопротивление – 270 Па.

Системы вентиляции снабжены инерционными решетками, перекрывающими поток воздуха при неработающих вентиляторах.

Следует предусмотреть управление вентилятора приточной системы термостатом, что позволит останавливать вентилятор при температуре в помещении не превышающей 30°С.

В помещении необходимо устройство автоматической пожарной сигнализации.

Оборудование и воздуховоды подлежат обязательному заземлению в соответствии с правилами устройства электроустановок.

Для соединения воздуховодов использовать быстроразъемные бандаж.

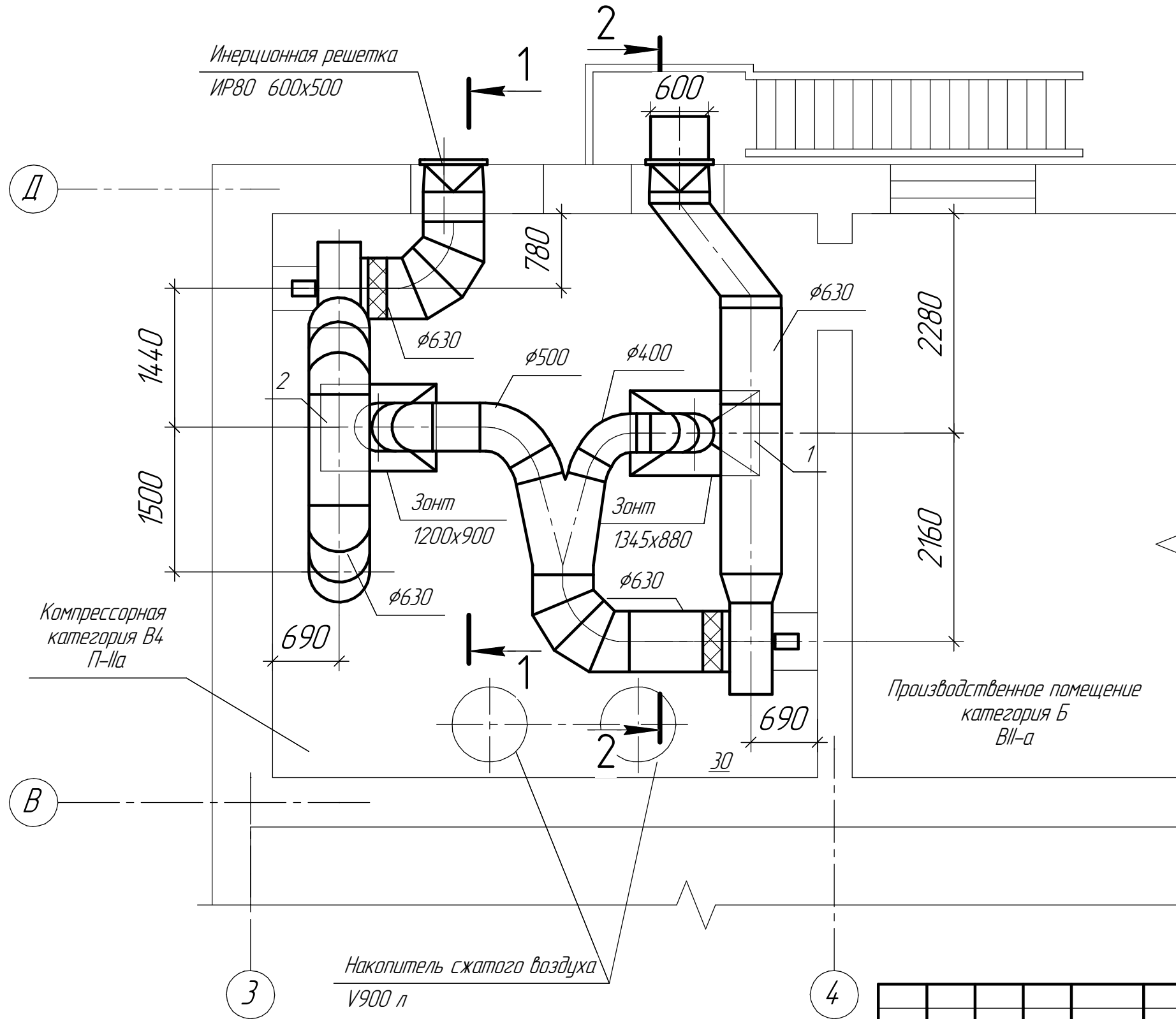
Крепление воздуховодов производить по типовой серии 5.904-1.

Для вентиляторов предусмотреть крепления к стене.

Отметки воздуховодов и оборудования уточнить по месту.

						52374-ОВ			
						АО "ПРОМСИНТЕЗ"			
Изм.	Кол.ч.	Лист	№ док.	Подп.	Дата	Зд. 662 Приточно-вытяжная вентиляция в компрессорной	Стадия	Лист	Листов
Разраб.		Стройкова					Р	1	5
Проверил									
Зам. гл. констр.		Коваленко							
Гл. констр.		Шемраев							
Н. контр.		Усков				Общие данные	ОГК АО "ПРОМСИНТЕЗ"		
Утв.		Завалишин							

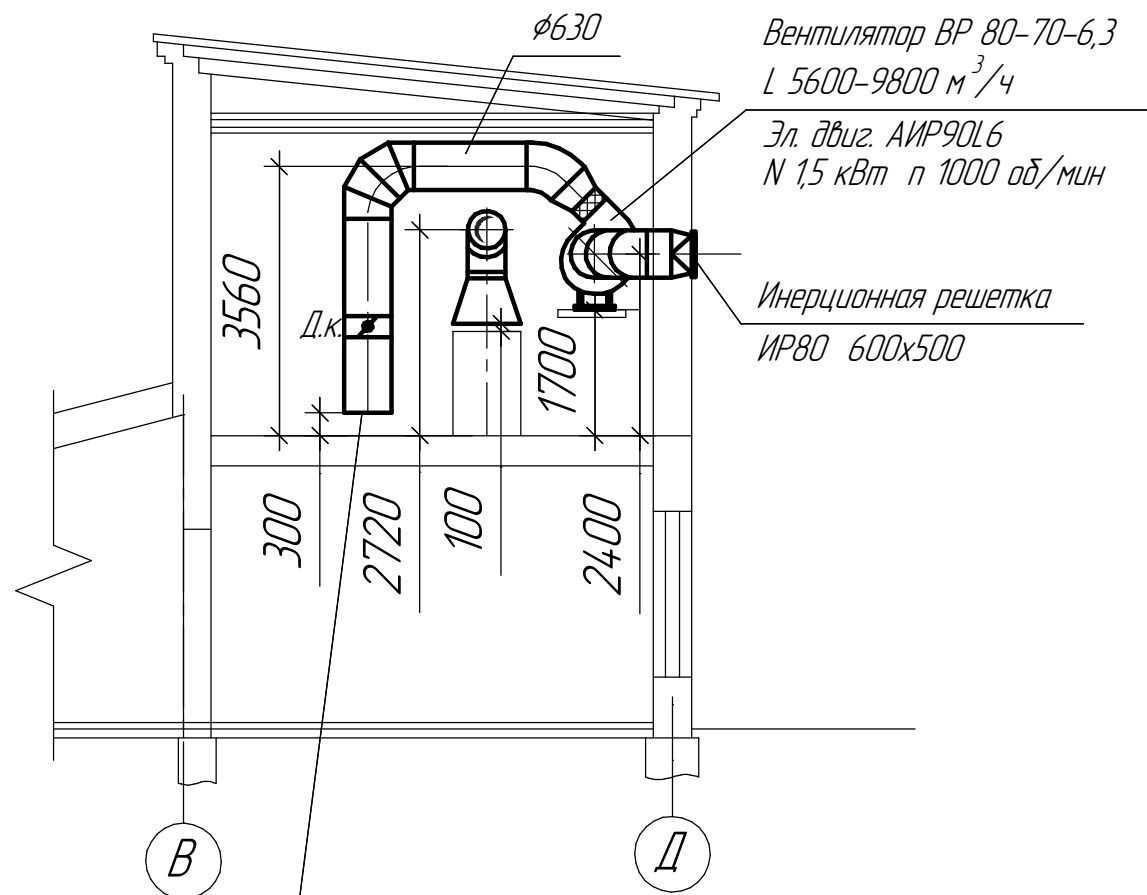
Фрагмент плана на отм. +3,800 (1:50)



- 1 Компрессор Compair L-23
 $P_{max} = 7,5 \text{ атм.}$
 Производительность 4,16 м³/мин
 Мощность 22 кВт
- 2 Компрессор Magnus AE1-30ALD
 $P_{max} = 8 \text{ атм.}$
 Производительность 4 700 л/мин
 Мощность 30 кВт

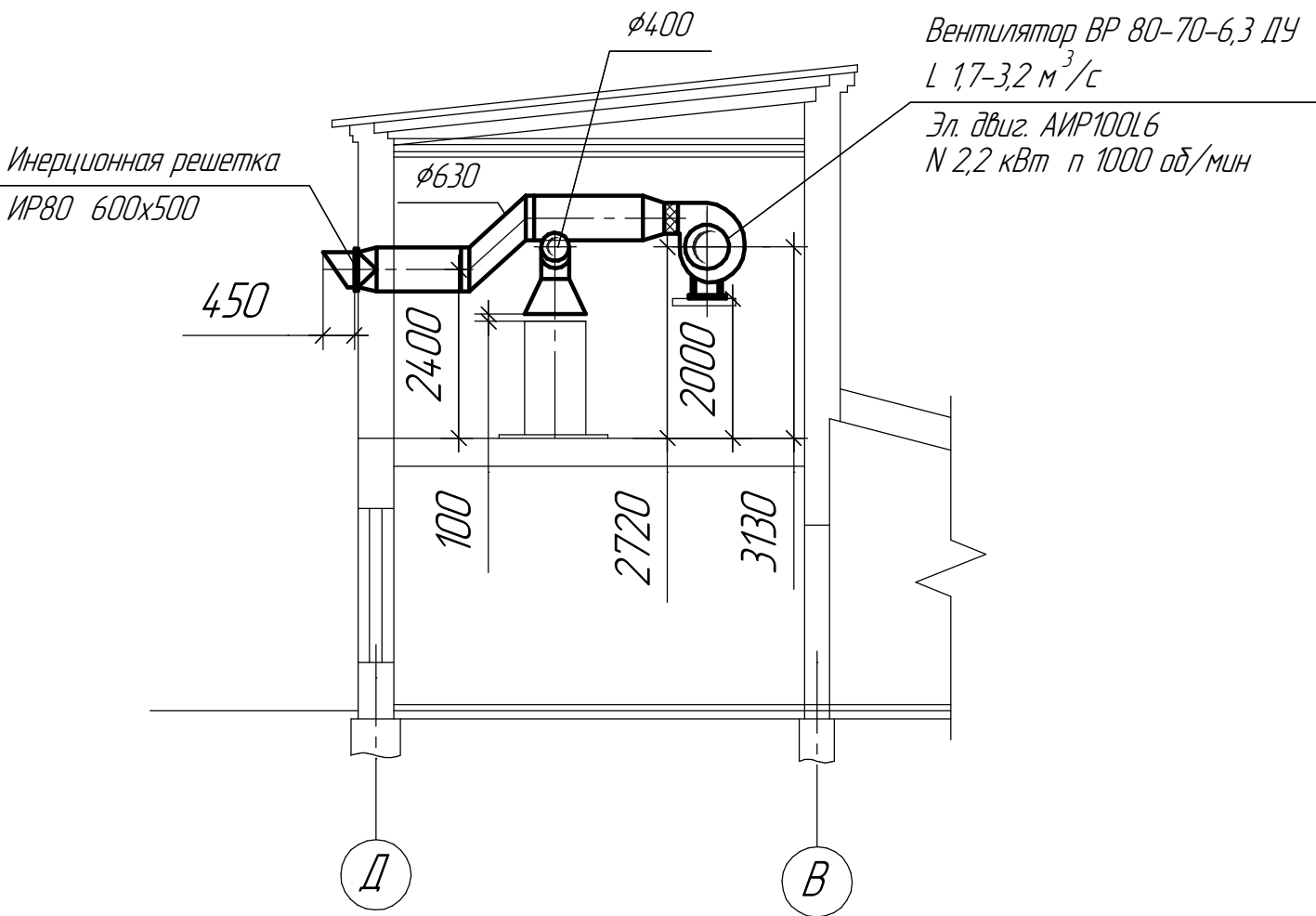
						52374-ОВ			
						АО "ПРОМСИНТЕЗ"			
Изм.	Кол.ч.	Лист	№ док.	Подп.	Дата				
Разраб.	Стройкова					Зд. 662 Приточно-вытяжная вентиляция в компрессорной	Стадия	Лист	Листов
Проверил							р	2	5
Зам. гл. констр.	Коваленко					Фрагмент плана на отм. 3,800 (1:50)	ОГК АО "ПРОМСИНТЕЗ"		
Гл. констр.	Шемраев								
Н. контр.	Усков								
Утв.	Завалишин								

Разрез 1-1 (1:100)



Воздухораспределительный
насадок $\phi 630$
(1300 отверстий $\phi 20$ мм)

Разрез 2-2 (1:100)



Согласовано

Взам. инв. №

Подп. и дата

Инв. № подл.

						52374-ОВ			
						АО "ПРОМСИНТЕЗ"			
Изм.	Кол.ч.	Лист	№ док.	Подп.	Дата	Зд. 662 Приточно-вытяжная вентиляция в компрессорной	Стадия	Лист	Листов
Разраб.		Стройкова					р	3	5
Проверил									
Зам. гл. констр.		Коваленко							
Гл. констр.		Шемраев							
Н. контр.		Усков				Разрезы 1-1, 2-2 (1:100)	ОГК АО "ПРОМСИНТЕЗ"		
Утв.		Завалишин							

Схема системы приточной вентиляции

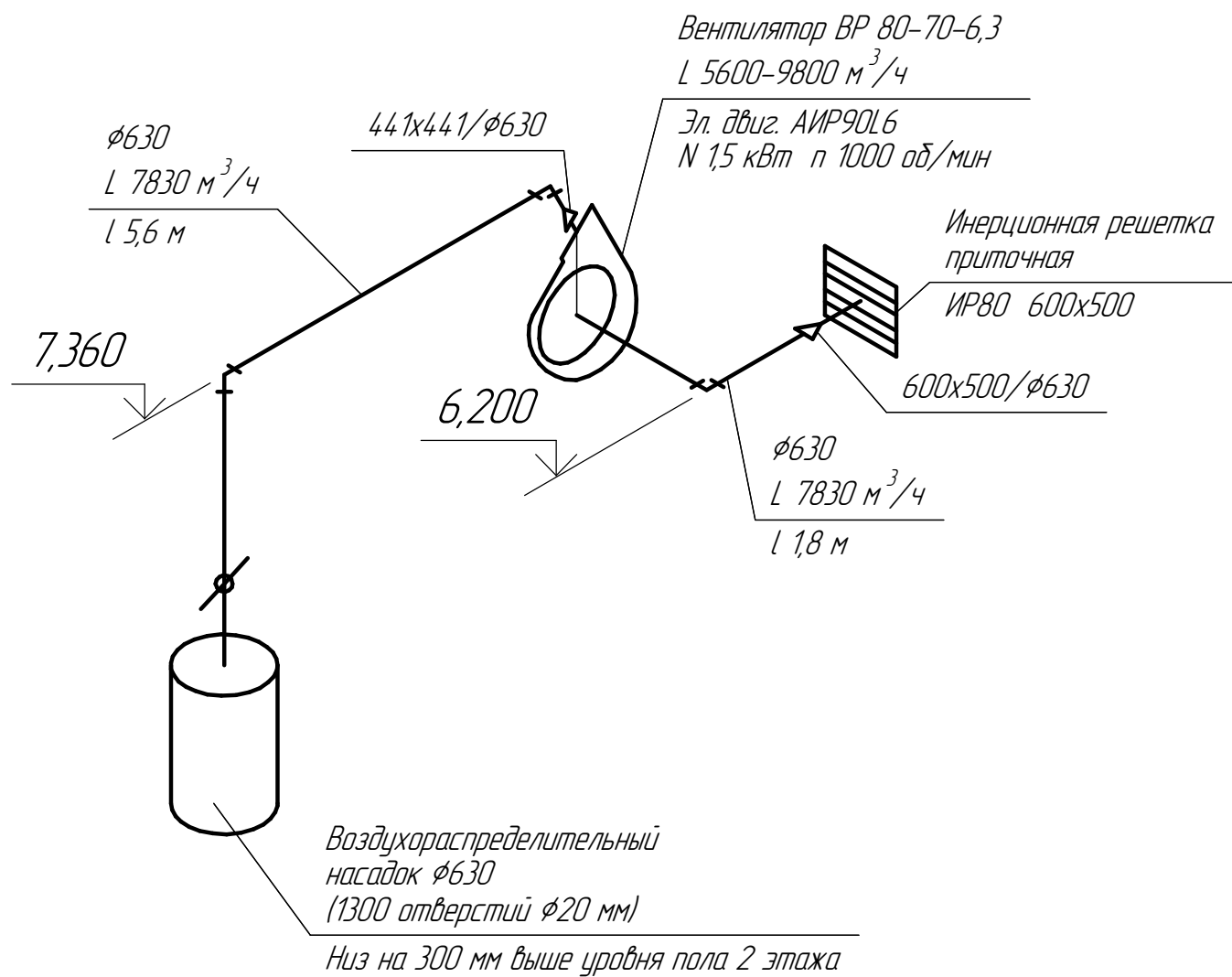
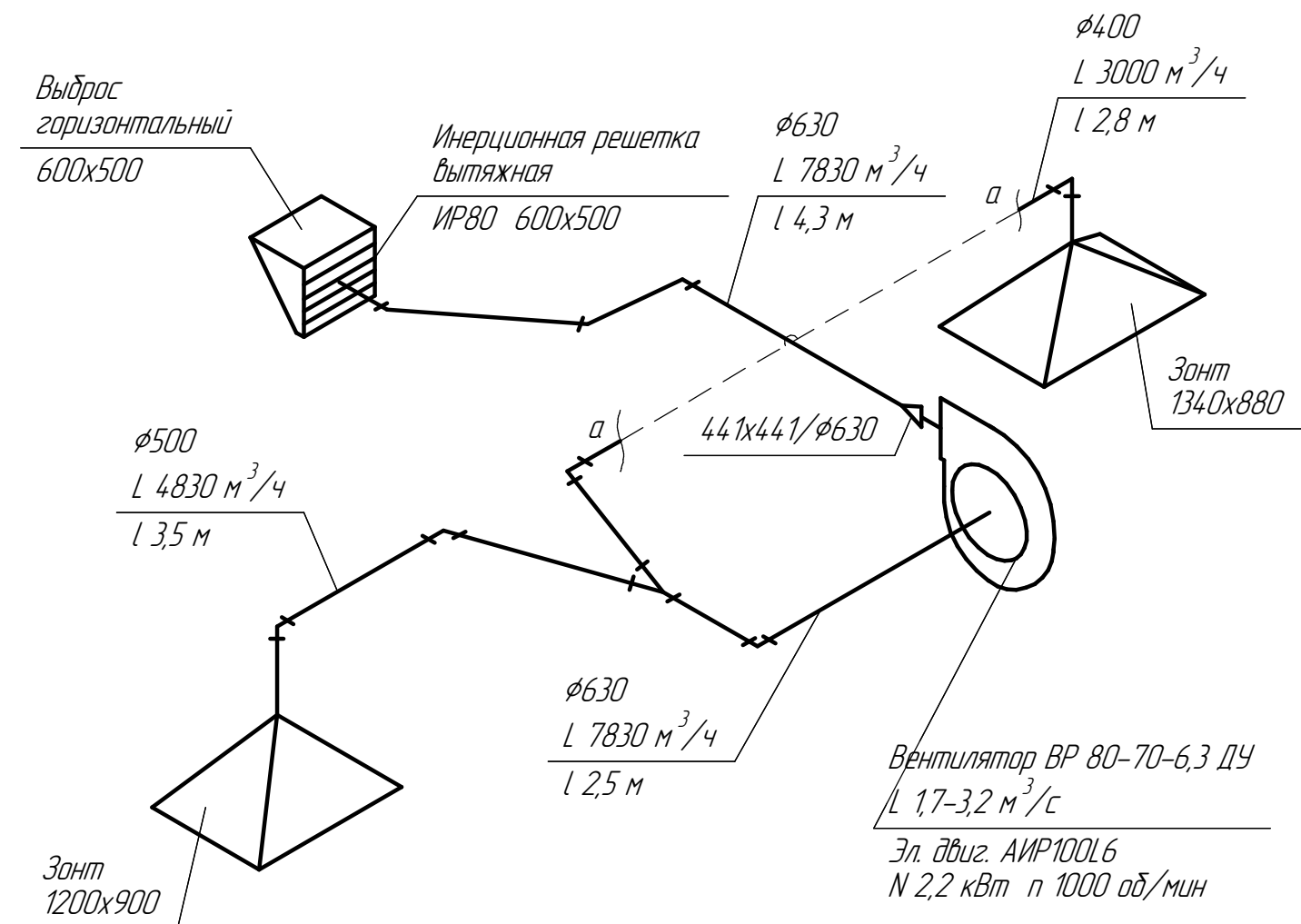
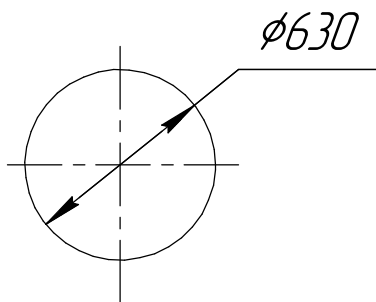
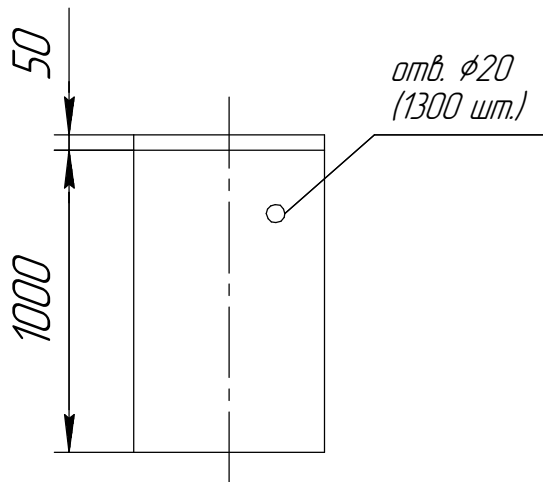


Схема системы вытяжной вентиляции

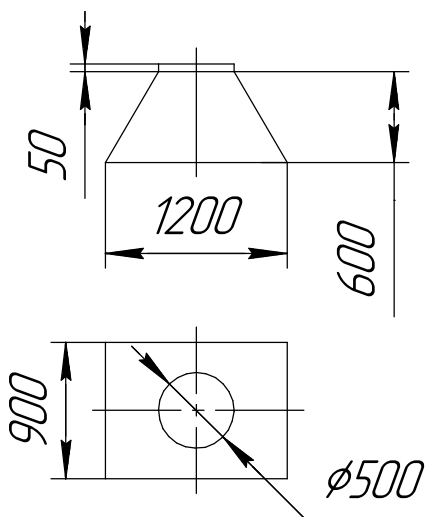


						52374-ОВ			
						АО "ПРОМСИНТЕЗ"			
Изм.	Кол.цх.	Лист	№ док.	Подп.	Дата				
Разраб.	Стройкова					Зд. 662 Приточно-вытяжная вентиляция в компрессорной	Стадия	Лист	Листов
Проверил							Р	4	5
Зам. гл. констр.	Коваленко					Схемы систем приточной и вытяжной вентиляции	ОГК АО "ПРОМСИНТЕЗ"		
Гл. констр.	Шенраев								
Н. контр.	Усков								
Утв.	Звализин								

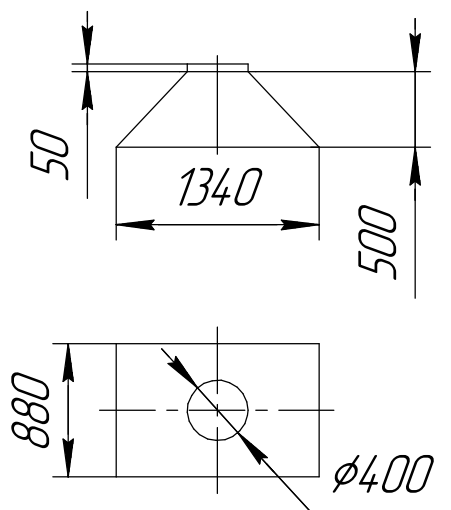
Воздухораспределительный насадок
(1:25)



Зонт 1200x900
(1:50)



Зонт 1340x880
(1:50)



Согласовано

Взам. инв. №

Подп. и дата

Инв. № подл.

Изм.	Кол.уч.	Лист	№ док.	Подп.	Дата
Разраб.		Стройкова			
Проверил					
Зам. гл. констр.		Коваленко			
Гл. констр.		Шемраев			
Н. контр.		Усков			
Утв.		Завалишин			

52374-ОВ

АО "ПРОМСИНТЕЗ"

Зд. 662 Приточно-вытяжная вентиляция в компрессорной	Стадия	Лист	Листов
	р	5	5
Воздухораспределительный насадок (1:25) Зонты (1:50)	ОГК АО "ПРОМСИНТЕЗ"		